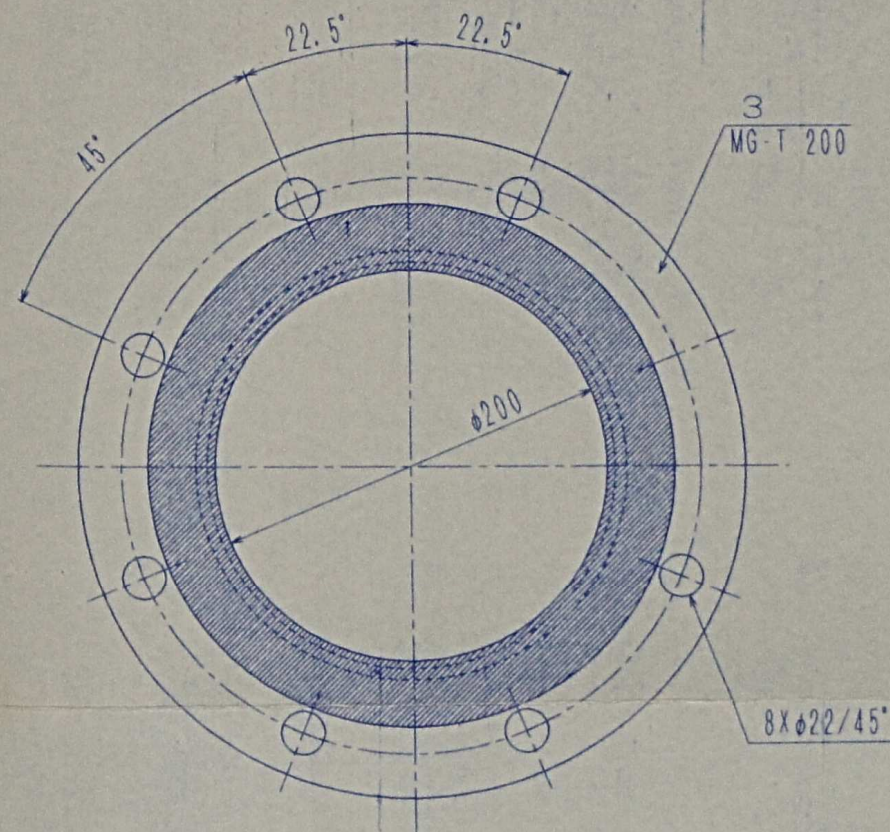
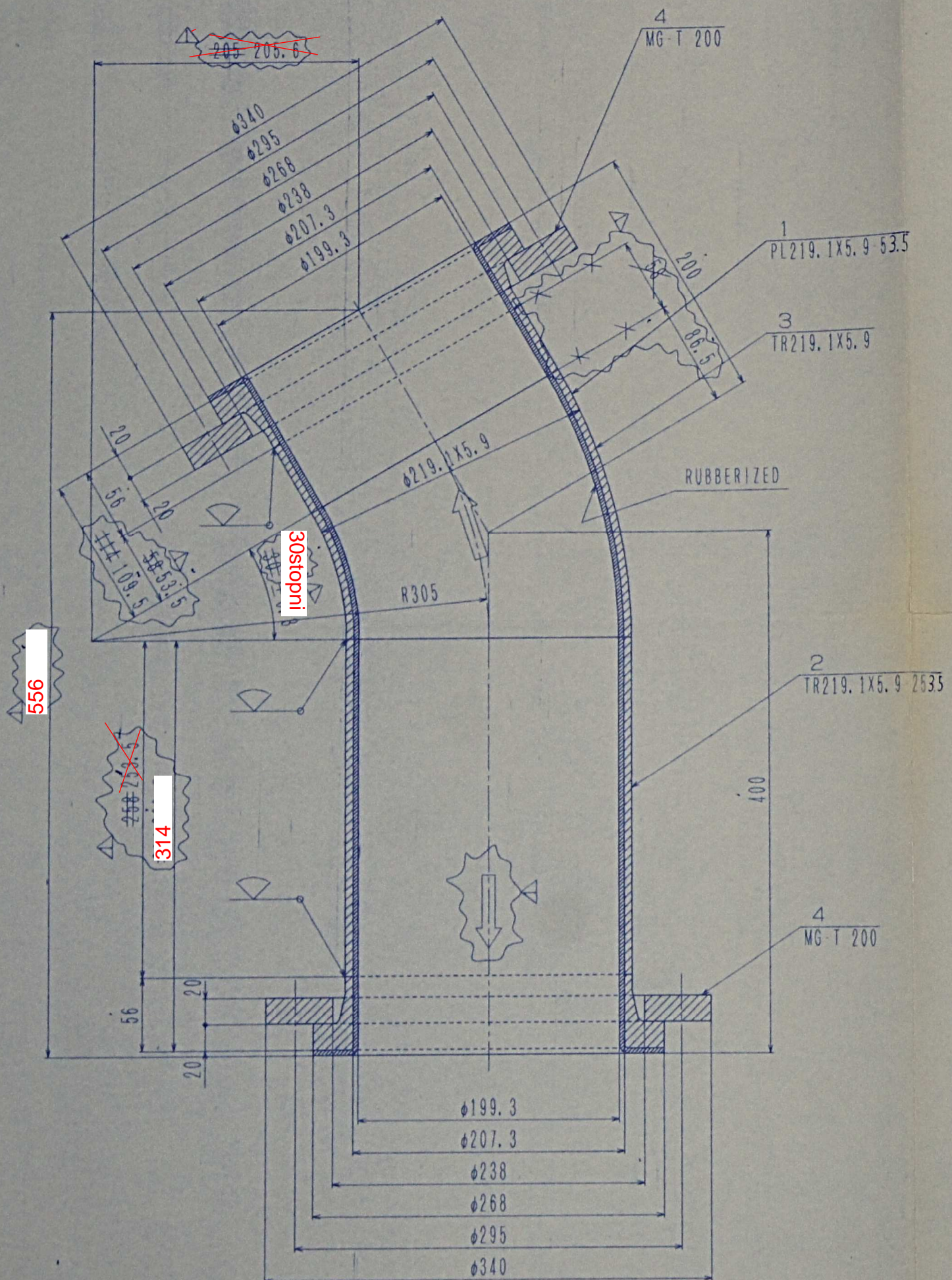


CAREER							
MARKS	ALTERATION	DATE	DESIGNED BY	APPROVED BY	MARKS	ALTERATION	DATE
△		1997-02-05			△		19 . .
△		19 . .			△		19 . .

ORDER NO.	CUSTOMER	NAME OF MACHINE	ITEM	QTY.	DATE	DESIGNED BY
06-5003	POLANIEC			1A	1997-02-13	
					19 . .	
					19 . .	
					19 . .	



**UWAGA:** Wykładzina gumowa wewnątrz elementu rurociągu powinna charakteryzować się odpornością na ścieranie.  
 Czynnikiem wewnątrz rurociągu - zawiesina wodna przemiału kamienia wapiennego. Sugerowana wykładzina gumowa Wulkodurit W302 lub podobny.

NOTES:  
 1. TO BE WELDED AIRTIGHT  
 2. THE INSIDE WALL AT WELDED JOINT TO BE GROUND

WELDS ; CO:  
 5 ✓ ..... 1.4m Σ=40.2×4=160.8 k



**PRELIMINARY**

NO. REQD	PARTS NO.	NAME OF PARTS	MATERIAL	WEIGHT	REMARKS
5					
4					
3					
2					
1	1	ELBOW DN200/31.1" 200x400 MGT		36.8	
A					

FILE NO.	ORDER NO.
P1C-002A	06-5003

THIRD ANGLE PROJECTION	DATE	SCALE	TYPE	CUSTOMER
	1997-02-13	1/3		POLANIEC